

Feinregelventil, Basisventil

controlair valve, basic valve

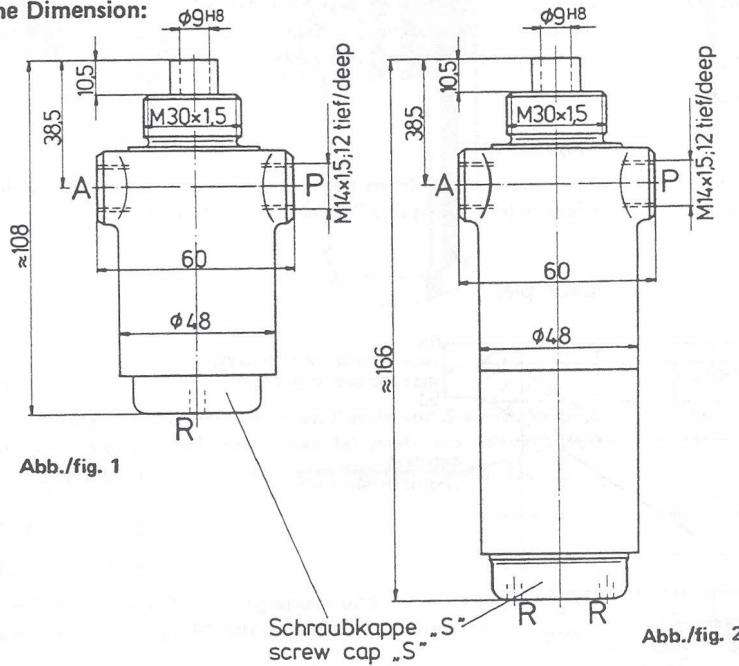
361 0



Technische Daten: Technical Data:

Betriebsdruck	working pressure	10 bar
Thermischer Anwendungsbereich	ambient temperature	- 25°C . . . + 70°C
Regelhub	operating stroke	7,5 mm
Zulässiges Medium	admissible medium	Luft / air
Gewicht	weight	0,5 kg - 2,2 kg je nach Betätigungsart subject to kind of operation
Reparatursatz	repair kit	361 050 000 2

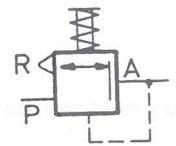
Einbaumaße: Outline Dimension:



Zubehör (gesondert bestellen):
Accessories (order separately):

- Sechskant-Mutter
Hex-nut 891 990 291 4
- Druckstück
Plunger 892 030 651 4
- Druckstück
(ballige Ausführung)
Plunger
(domed version) 892 030 650 4
- Druckstück
(mit eingerollter Kugel)
Plunger
(ball type) 892 030 670 2

Sinnbild
Symbol



Regelbereich regulating range (bar) von from bis to	max. Parallelverschiebung max. parallel adjustment (bar)	Güteklasse degree of accuracy			Bestellnummer type-number		Betätigungskraft operating force da N (kp) max.
		1	2	3	Lackfarbe blau blue finish	Lackfarbe schwarz black finish	
0,1 - 1,1	1,3	x	x	x	361 050 000 0	361 051 000 0 361 071 000 0 361 151 000 0	6,5
0,1 - 2,6	1,4	x	x		361 050 010 0	361 071 010 0	11
0,1 - 3,6	1,4	x			361 050 020 0		14
0,1 - 4,1	1,4	x			361 050 030 0		16
0,1 - 4,6	1,4	x			361 050 040 0		18
0,1 - 5,1	1,4	x	x	x	361 050 050 0	361 051 050 0 361 071 050 0 361 151 050 0	19
0,1 - 7,1	0,8	x	x	x	361 050 060 0	361 051 060 0 361 071 060 0 361 151 060 0	25